

LEGENDA

- Nuova SE Terna (autorizzata)
- CoS (Cabina di Sezionamento)
- Cavidotto di Alta Tensione a 36 kV con relativa fascia di rispetto di 2,00 m per lato
- Linee aeree di Alta Tensione esistenti
- Raccordi AT

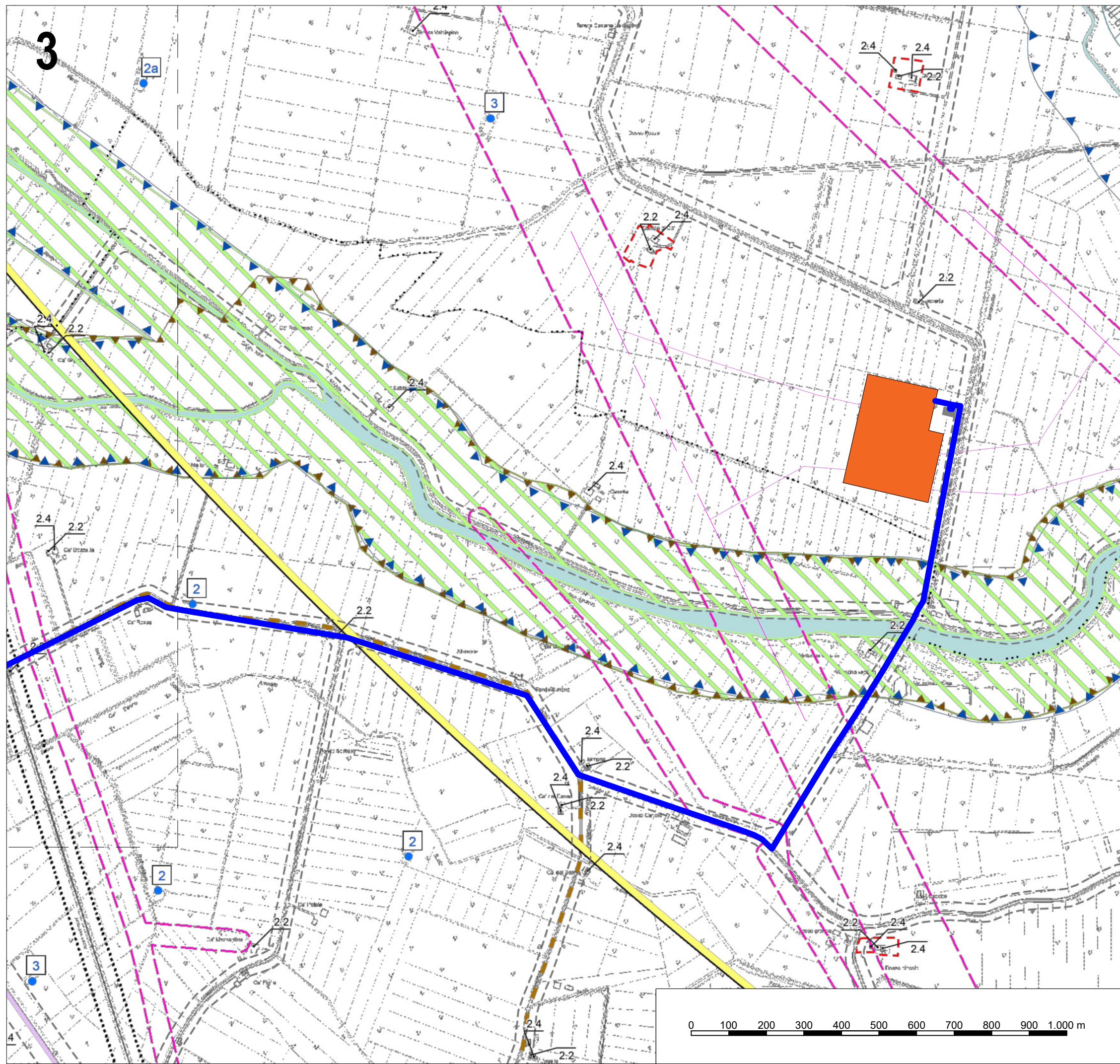
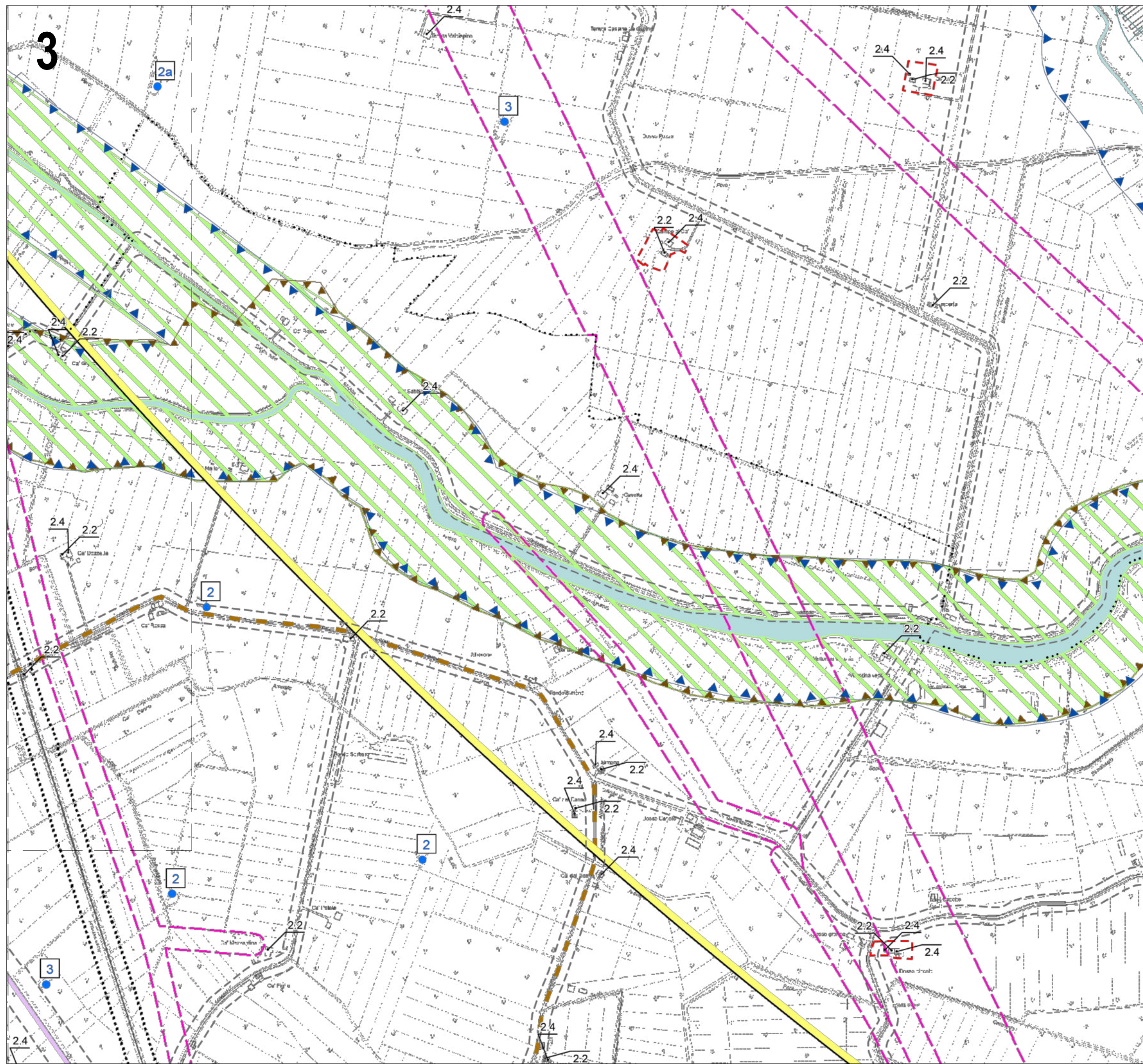
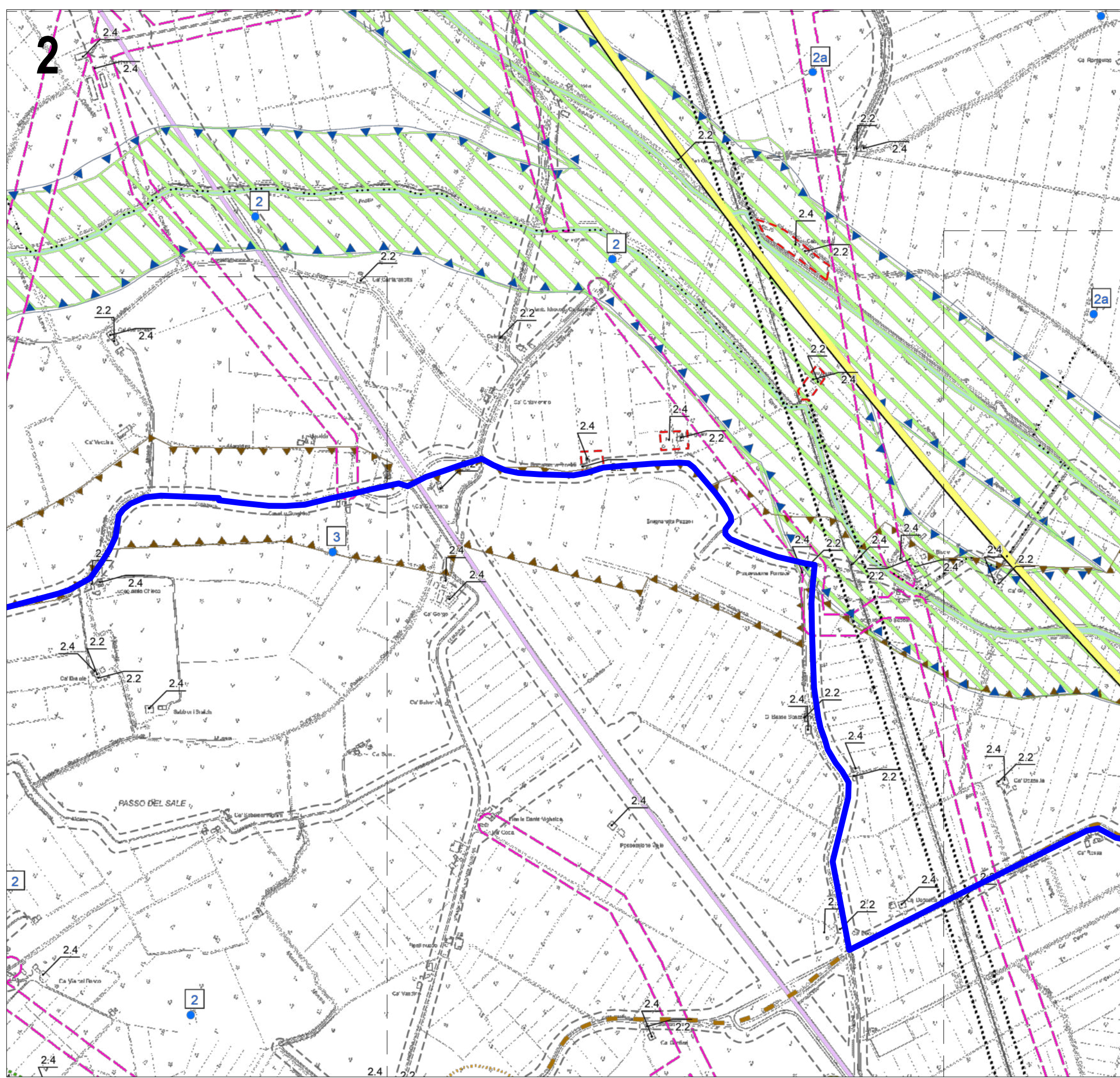
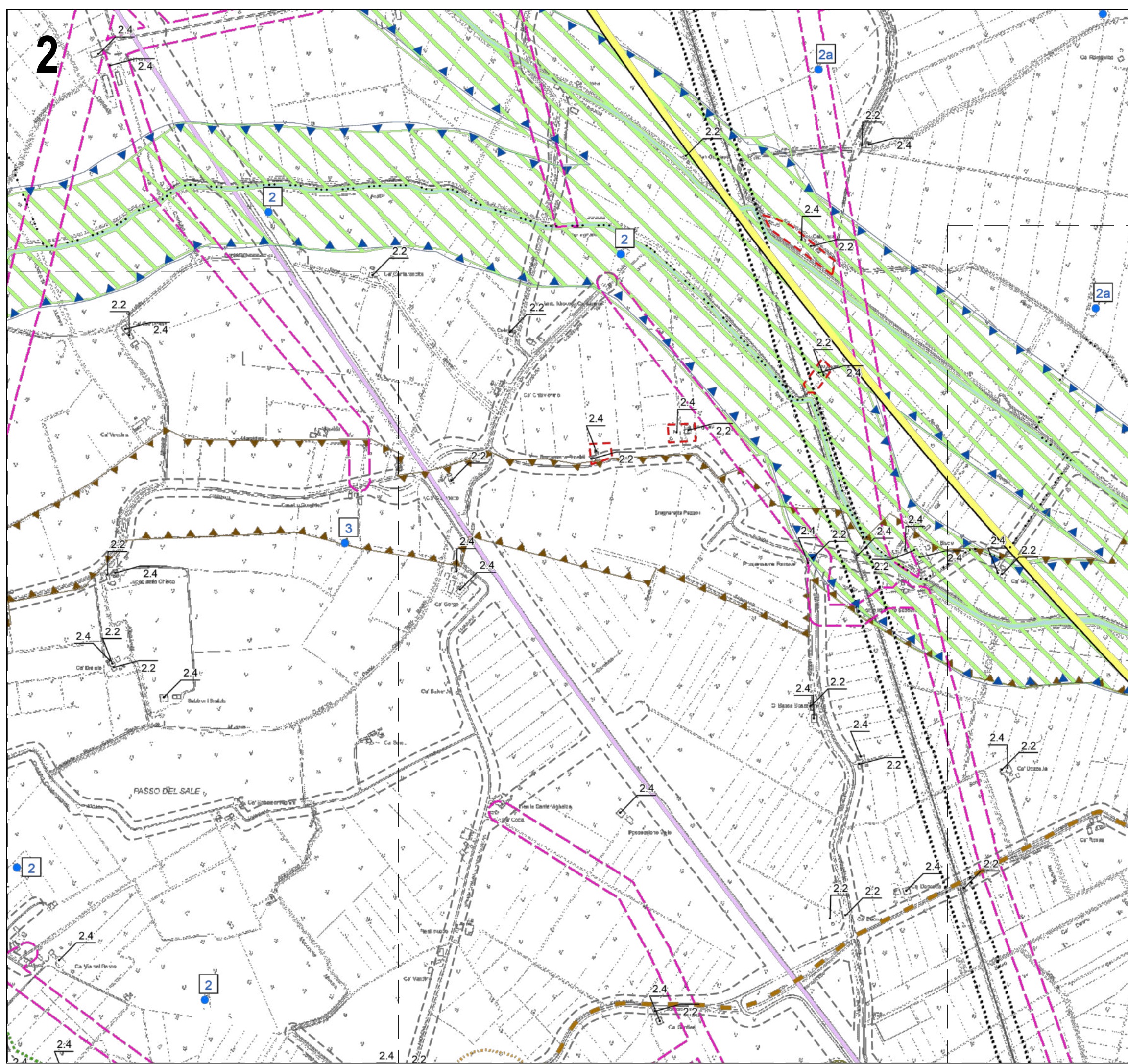
COORDINATE

44°63'20.65" N
11°73'62.50" E

0 500 1.000 1.500 2.000 2.500 3.000 m

N

1 2 3



**LEGENDA: Tav. 1.6 e 1.9 - Tutela dei Vincoli
Tutela e Vincoli Ambientali e Paesaggistici**

--- Limiti amministrativi comunali
--- Reticolo idrico (Fonte: Regione Toscana - Edizione 2003)

--- Perimetri escludibili dai Livelli amministrativi comunali
 Nota: Vincoli validi fino al 31/12/2014 alla data del provvedimento di annullamento del provvedimento del Comune con specificità Deltabre, in attesa di "svuotamento" da parte della Regione

Territorio urbanizzato

Tutela dell'ambiente e dell'identità storica culturale

Tutela ambientale e paesaggistica

--- Invece ed aree di laghi, bacini e corsi d'acqua (PTCP)

--- Zone di tutela dei corsi d'acqua (PTCP)

--- Zone di particolare interesse paesaggistico ambientale (PTCP)

--- Zone di tutela naturalistica (PTCP)

--- Zone di rilevanza storico-documentale e paesistica (PTCP)

--- SPA e Importanza Conservativa (SIC) e Zone di Protezione Speciale (ZPS)

--- Piani di rispetto delle risorse paesaggistiche

--- Aree naturali

--- Classi urbanistiche

--- Centri storici

Aree soggette a vincolo paesaggistico

--- Sentieri comuni e/o di legge (D. 420004 art.142 let. b)

--- Sentieri e corsi d'acqua a valenze speciali per: 150
 art. 142, D. 420004 art.142 let. b)

--- Parco del Delta del Po (D. 420004 art.142 let. b)

--- Sentieri comuni dei boschi di A. 420004 art.142 let. b)

--- PTCP - D. 420004 art.142 let. b)

--- Sentieri comuni, Comunità di Bassi (D. 420004 art.142 let. b)

--- Aree riciclabili da specifiche disposizioni di vincolo
 del 19/12/2004

--- Centri storici

--- Centri storici

--- Aree di rilevanza e rilevanza conservativa ambientale
 art. 142, D. 420004 art.142 let. b)

--- Aree di conservazione di valori naturalistici
 PTCP - D. 420004 art.142 let. b)

Tutela dei beni storici, monumentali e culturali

--- Aree di interesse di rilevanza storico-architettonica e valenza di tutela
 (Aree di interesse di rilevanza storico-architettonica e valenza di tutela
 con vincolo di bene culturale (D. 420004 art.142 let. b))

--- Aree di interesse di rilevanza storico-architettonica e valenza di tutela
 (Aree di interesse di rilevanza storico-architettonica e valenza di tutela
 con vincolo di bene culturale (D. 420004 art.142 let. b))

--- Beni di gruppo

--- Monumenti e relativi beni di tutela

--- 1 - complesso monumentale del patrimonio di conservazione

--- 2 - beni di interesse storico-architettonico

--- 3 - beni di interesse storico-architettonico

--- 4 - beni di interesse storico-architettonico

--- 5 - beni di interesse storico-architettonico

--- 6 - beni di interesse storico-architettonico

--- 7 - beni di interesse storico-architettonico

--- 8 - beni di interesse storico-architettonico

--- 9 - beni di interesse storico-architettonico

--- 10 - beni di interesse storico-architettonico

--- 11 - beni di interesse storico-architettonico

--- 12 - beni di interesse storico-architettonico

--- 13 - beni di interesse storico-architettonico

--- 14 - beni di interesse storico-architettonico

--- 15 - beni di interesse storico-architettonico

--- 16 - beni di interesse storico-architettonico

--- 17 - beni di interesse storico-architettonico

--- 18 - beni di interesse storico-architettonico

--- 19 - beni di interesse storico-architettonico

--- 20 - beni di interesse storico-architettonico

--- 21 - beni di interesse storico-architettonico

--- 22 - beni di interesse storico-architettonico

--- 23 - beni di interesse storico-architettonico

--- 24 - beni di interesse storico-architettonico

--- 25 - beni di interesse storico-architettonico

--- 26 - beni di interesse storico-architettonico

--- 27 - beni di interesse storico-architettonico

--- 28 - beni di interesse storico-architettonico

--- 29 - beni di interesse storico-architettonico

--- 30 - beni di interesse storico-architettonico

--- 31 - beni di interesse storico-architettonico

--- 32 - beni di interesse storico-architettonico

--- 33 - beni di interesse storico-architettonico

--- 34 - beni di interesse storico-architettonico

--- 35 - beni di interesse storico-architettonico

--- 36 - beni di interesse storico-architettonico

--- 37 - beni di interesse storico-architettonico

--- 38 - beni di interesse storico-architettonico

--- 39 - beni di interesse storico-architettonico

--- 40 - beni di interesse storico-architettonico

--- 41 - beni di interesse storico-architettonico

--- 42 - beni di interesse storico-architettonico

--- 43 - beni di interesse storico-architettonico

--- 44 - beni di interesse storico-architettonico

--- 45 - beni di interesse storico-architettonico

--- 46 - beni di interesse storico-architettonico

--- 47 - beni di interesse storico-architettonico

--- 48 - beni di interesse storico-architettonico

--- 49 - beni di interesse storico-architettonico

--- 50 - beni di interesse storico-architettonico

--- 51 - beni di interesse storico-architettonico

--- 52 - beni di interesse storico-architettonico

--- 53 - beni di interesse storico-architettonico

--- 54 - beni di interesse storico-architettonico

--- 55 - beni di interesse storico-architettonico

--- 56 - beni di interesse storico-architettonico

--- 57 - beni di interesse storico-architettonico

--- 58 - beni di interesse storico-architettonico

--- 59 - beni di interesse storico-architettonico

--- 60 - beni di interesse storico-architettonico

--- 61 - beni di interesse storico-architettonico

--- 62 - beni di interesse storico-architettonico

--- 63 - beni di interesse storico-architettonico

--- 64 - beni di interesse storico-architettonico

--- 65 - beni di interesse storico-architettonico

--- 66 - beni di interesse storico-architettonico

--- 67 - beni di interesse storico-architettonico

--- 68 - beni di interesse storico-architettonico

--- 69 - beni di interesse storico-architettonico

--- 70 - beni di interesse storico-architettonico

--- 71 - beni di interesse storico-architettonico

--- 72 - beni di interesse storico-architettonico

--- 73 - beni di interesse storico-architettonico

--- 74 - beni di interesse storico-architettonico

--- 75 - beni di interesse storico-architettonico

--- 76 - beni di interesse storico-architettonico

--- 77 - beni di interesse storico-architettonico

--- 78 - beni di interesse storico-architettonico

--- 79 - beni di interesse storico-architettonico

--- 80 - beni di interesse storico-architettonico

--- 81 - beni di interesse storico-architettonico

--- 82 - beni di interesse storico-architettonico

--- 83 - beni di interesse storico-architettonico

--- 84 - beni di interesse storico-architettonico

--- 85 - beni di interesse storico-architettonico

--- 86 - beni di interesse storico-architettonico

--- 87 - beni di interesse storico-architettonico

--- 88 - beni di interesse storico-architettonico

--- 89 - beni di interesse storico-architettonico

--- 90 - beni di interesse storico-architettonico

--- 91 - beni di interesse storico-architettonico

--- 92 - beni di interesse storico-architettonico

--- 93 - beni di interesse storico-architettonico

--- 94 - beni di interesse storico-architettonico

--- 95 - beni di interesse storico-architettonico

--- 96 - beni di interesse storico-architettonico

--- 97 - beni di interesse storico-architettonico

--- 98 - beni di interesse storico-architettonico

--- 99 - beni di interesse storico-architettonico

--- 100 - beni di interesse storico-architettonico

--- 101 - beni di interesse storico-architettonico

--- 102 - beni di interesse storico-architettonico

--- 103 - beni di interesse storico-architettonico

--- 104 - beni di interesse storico-architettonico

--- 105 - beni di interesse storico-architettonico

--- 106 - beni di interesse storico-architettonico

--- 107 - beni di interesse storico-architettonico

--- 108 - beni di interesse storico-architettonico

--- 109 - beni di interesse storico-architettonico

--- 110 - beni di interesse storico-architettonico

--- 111 - beni di interesse storico-architettonico

--- 112 - beni di interesse storico-architettonico

--- 113 - beni di interesse storico-architettonico

--- 114 - beni di interesse storico-architettonico

--- 115 - beni di interesse storico-architettonico

--- 116 - beni di interesse storico-architettonico

--- 117 - beni di interesse storico-architettonico

--- 118 - beni di interesse storico-architettonico

--- 119 - beni di interesse storico-architettonico

--- 120 - beni di interesse storico-architettonico

--- 121 - beni di interesse storico-architettonico

--- 122 - beni di interesse storico-architettonico

--- 123 - beni di interesse storico-architettonico

--- 124 - beni di interesse storico-architettonico

--- 125 - beni di interesse storico-

Realizzazione di un impianto agrivoltaico di tipo avanzato e relative opere di connessione alla RTN con potenza in immissione pari a 25,00 MW da ubicarsi nel Comune di Molinella (BO)

ELABORATO : Inquadramento cavidotto su:
Piano Urbanistico Generale - Valli e Delizie - Comuni di Argenta e Portomaggiore (FE)

COMMITTENTE:
MOLINELLA ENERGY S.R.L.
Via Morgone n.14 – 40062 Molinella (BO)
P.I. 04243221209



PALMA INVESTIMENTI e SERVIZI S.r.l.
Viale del Monte Oppio, 24 - 00184 Roma (RM)
P.IVA e C.F. 10530381002
info@palmainvestimenti.it

REDATTO	VERIFICATO	APPROVATO
G.A. V.S.	F.D.	F.G.C.